



คณะมัณฑนศิลป์
มหาวิทยาลัยศิลปากร

กลุ่มภารกิจ งานคลังและพัสดุ

ด้านการเงิน

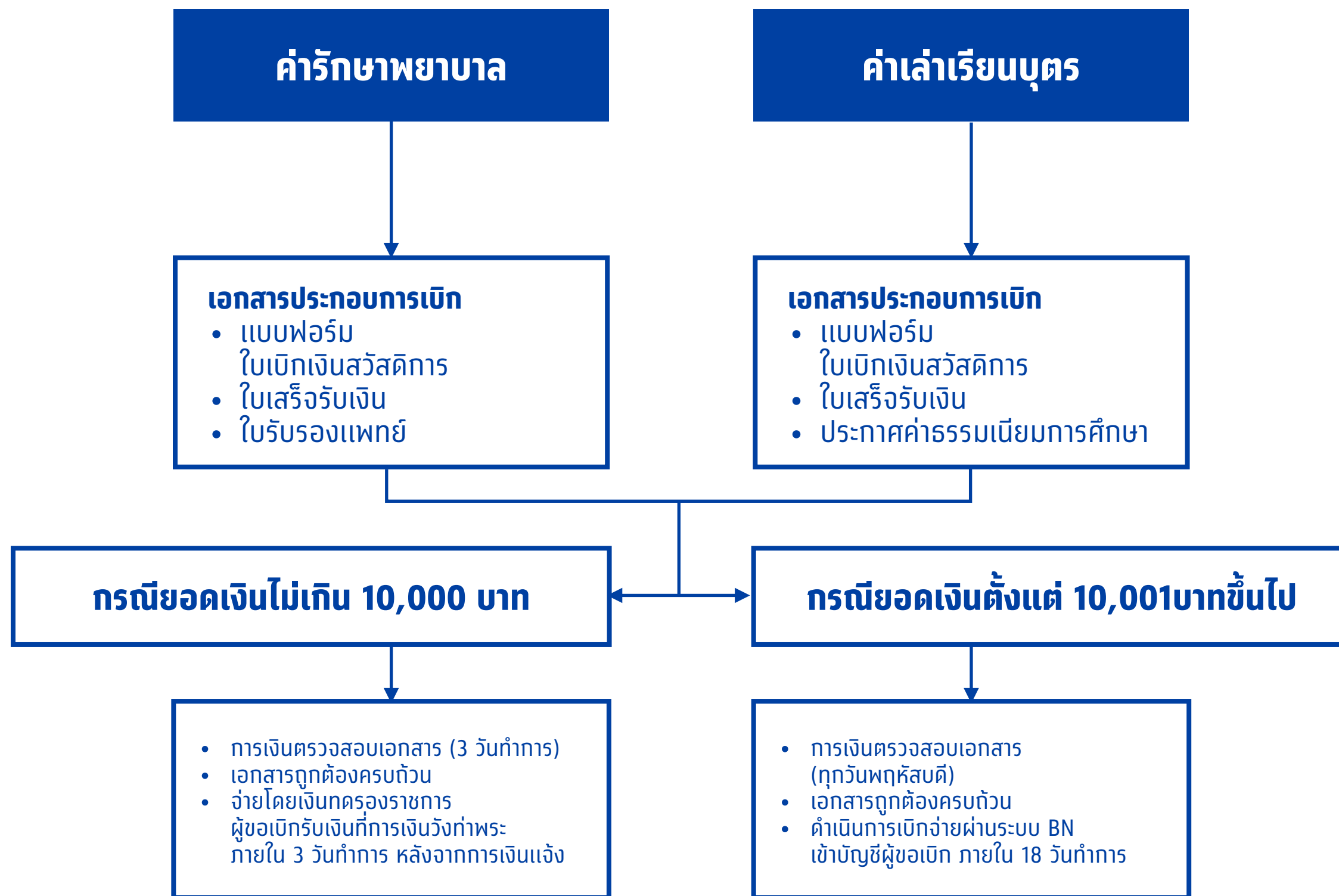
- เงินเดือน
- สวัสดิการ
- เงินอุดหนุนราชการ
- ค่าสอนพิเศษ/ค่าสอนเกินภาระงานสอน
- จัดกิจกรรม/โครงการ/
เดินทางไปราชการ/อบรมสัมมนา
- ศึกษาออกสถานที่
- ค่าตอบแทน
- ค่าใช้สอย
- ทุนและเงินรางวัล

ด้านงานพัสดุ

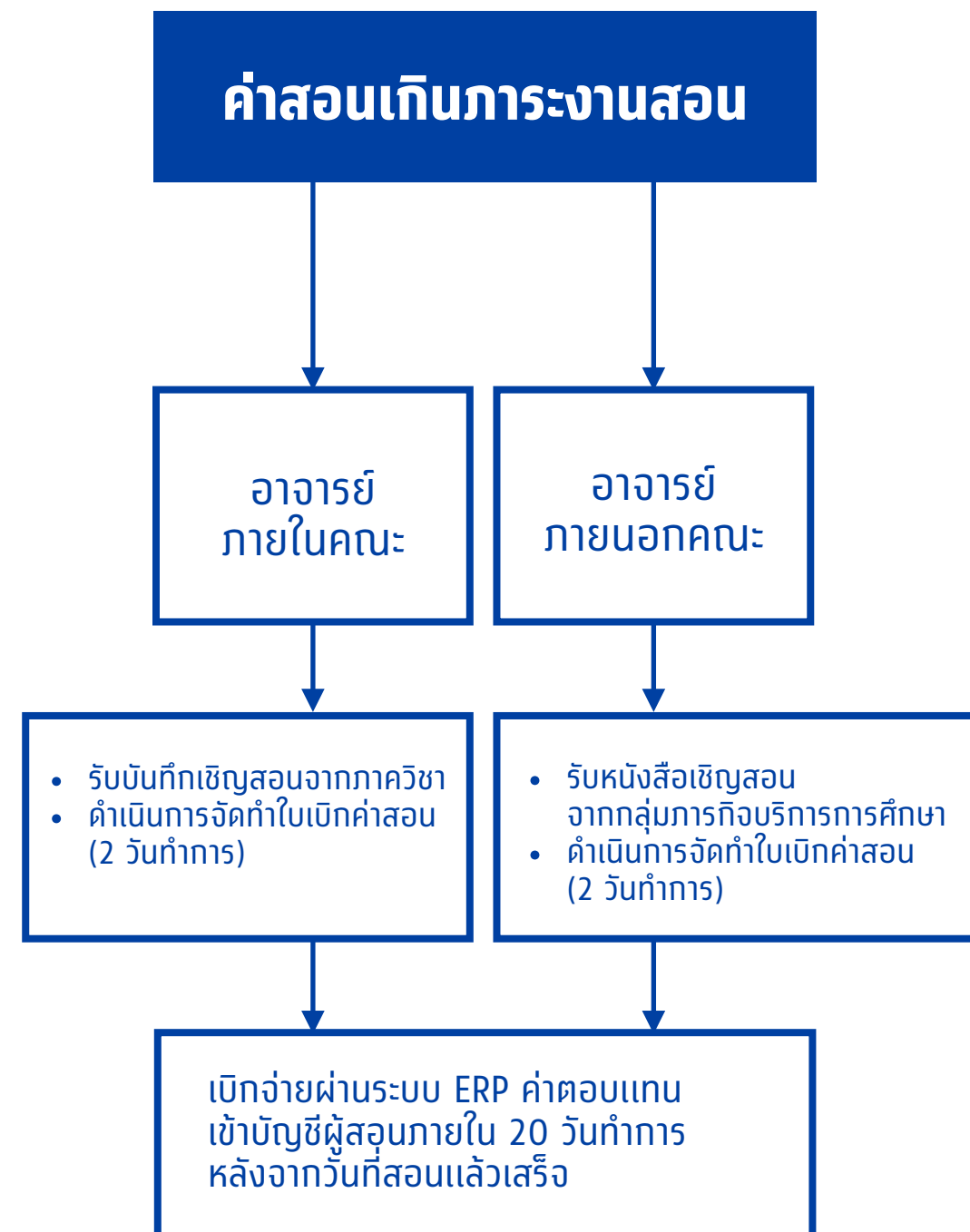
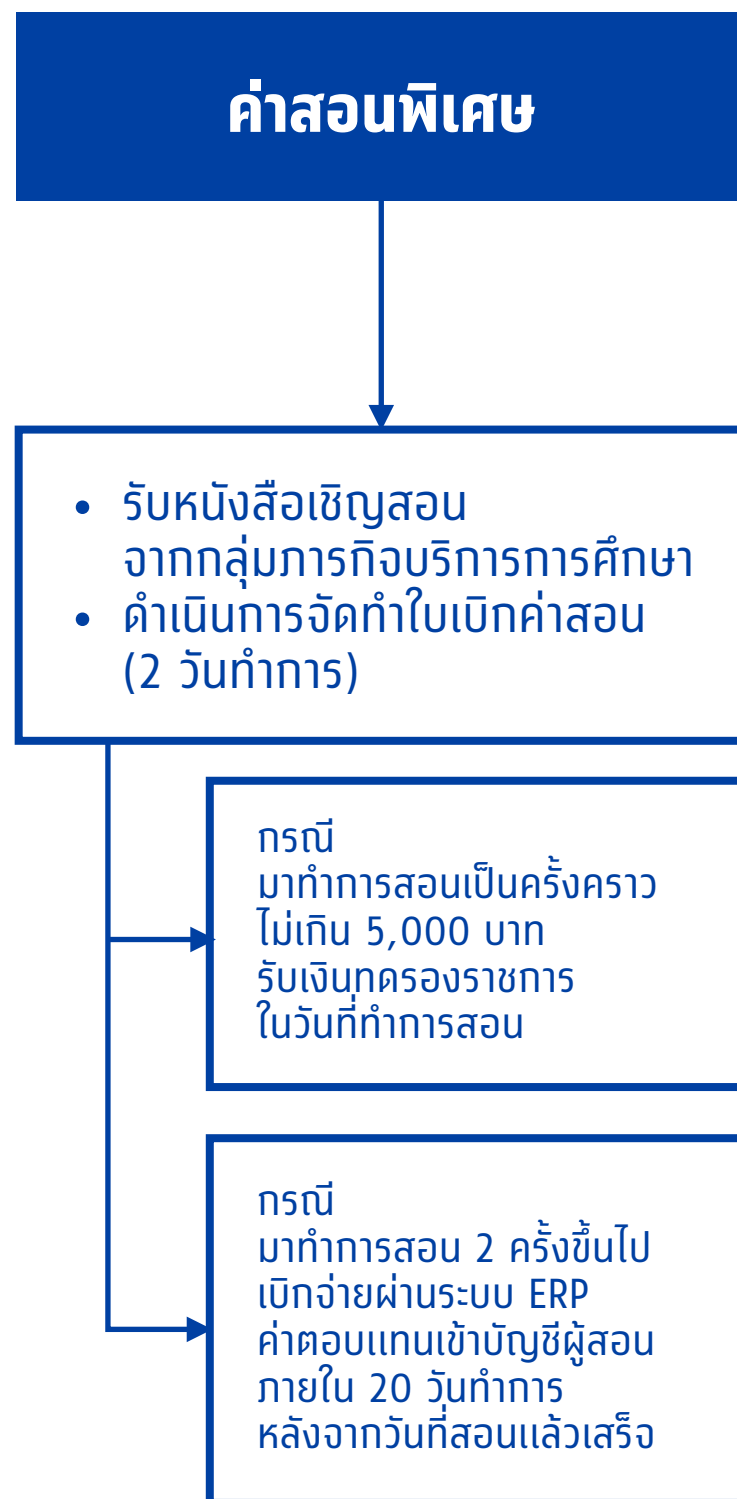
- ครุภัณฑ์
- วัสดุ
- งานจ้าง



สวัสดิการ



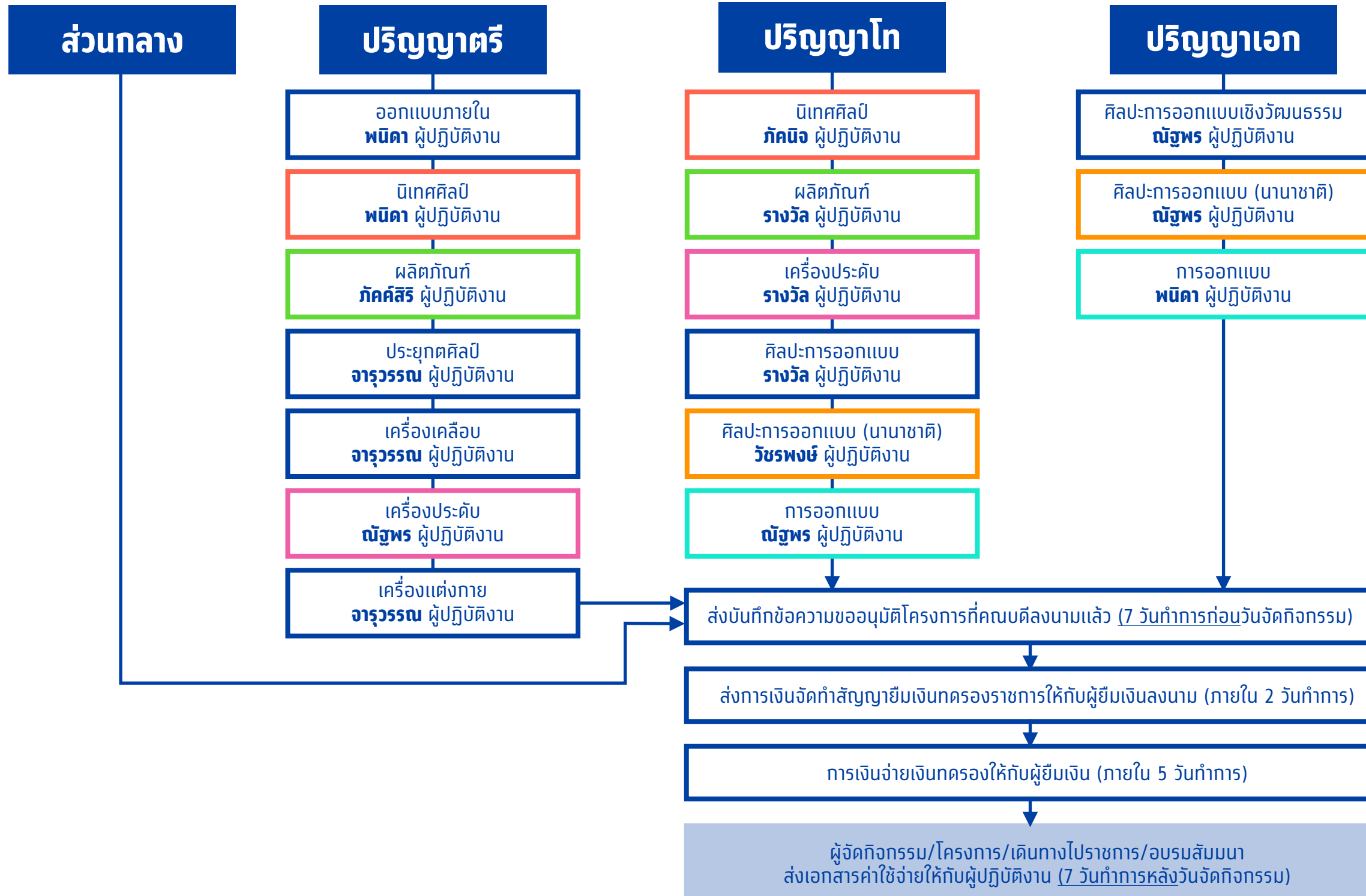
คำสอนพิเศษ/ คำสอนเกิน ภาระงานสอน





จัดกิจกรรม/
โครงการ/
เดินทางไปราชการ/
อบรมสัมมนา

สุริพร ผู้ปฏิบัติงาน



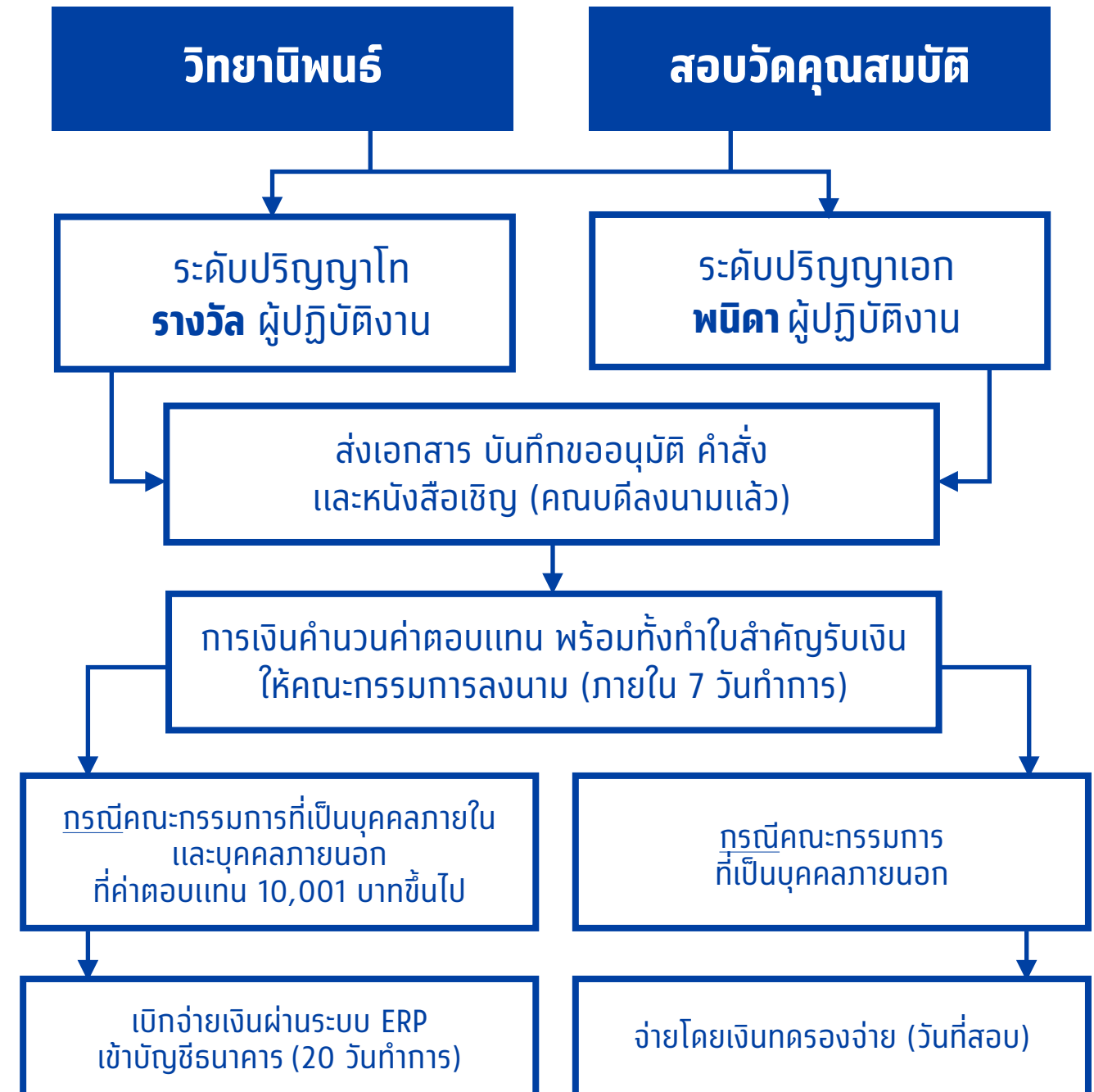
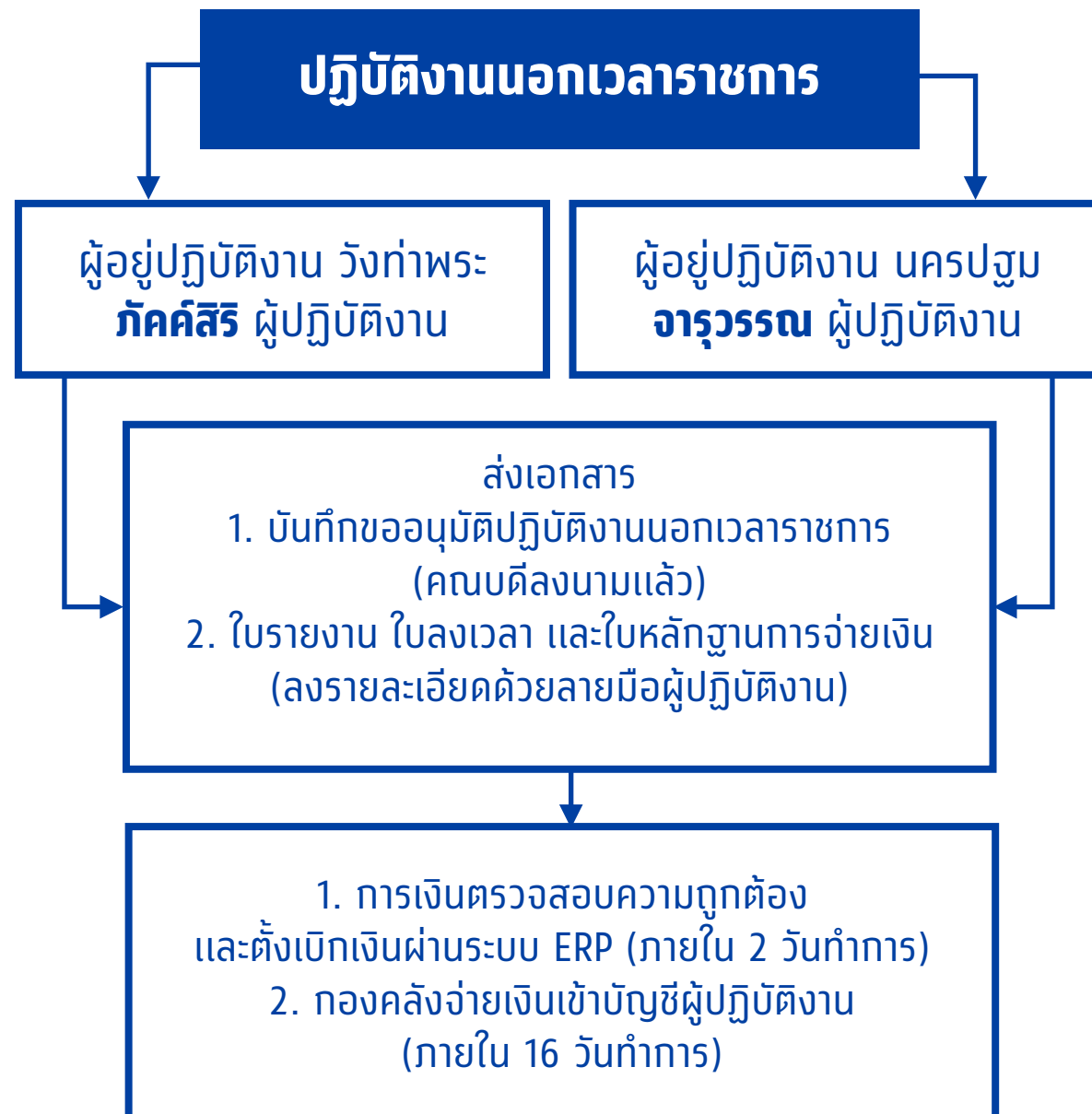


ศึกษานอกสถานที่



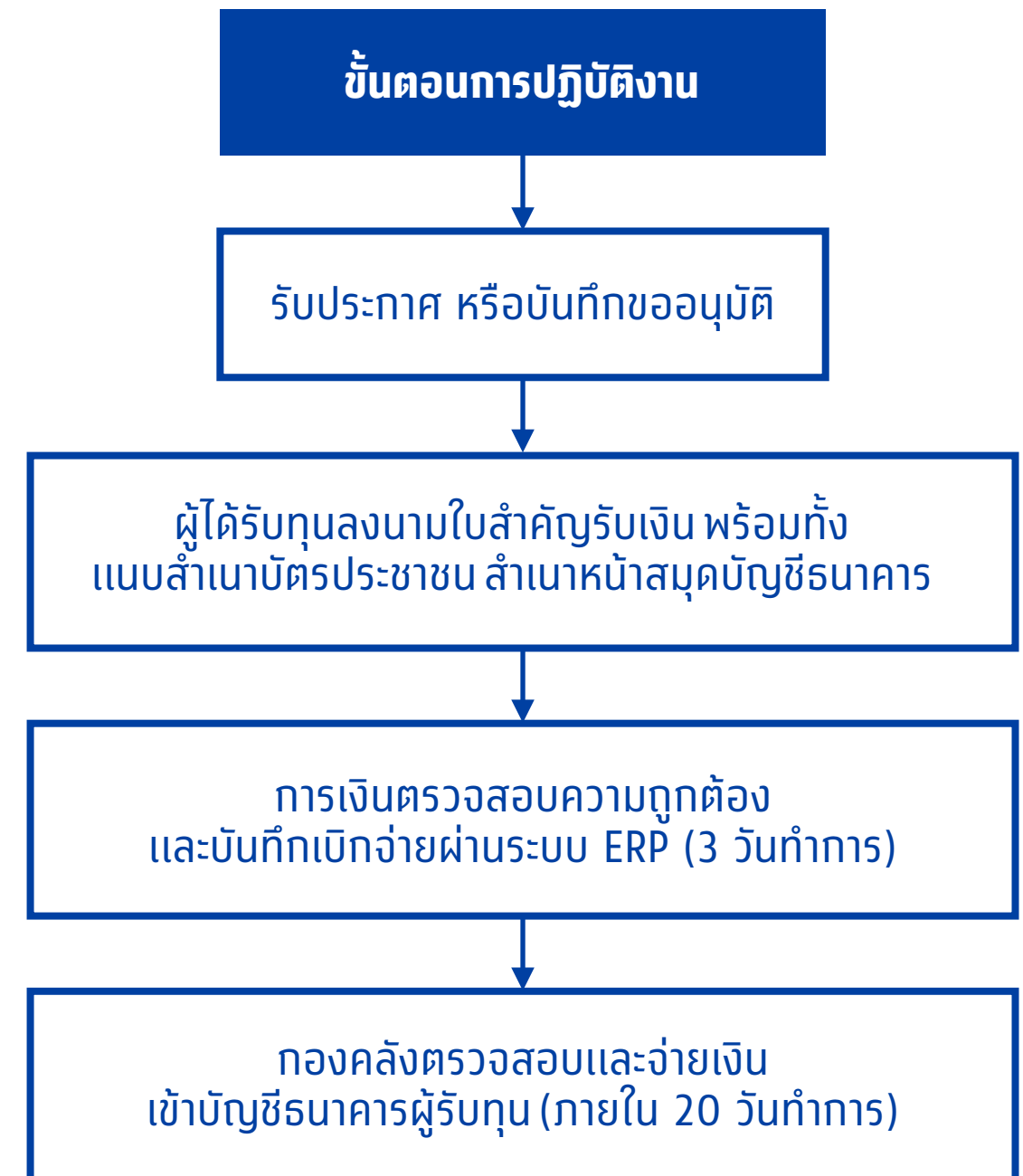


คำตอบแทน





ทุน/เงินรางวัล

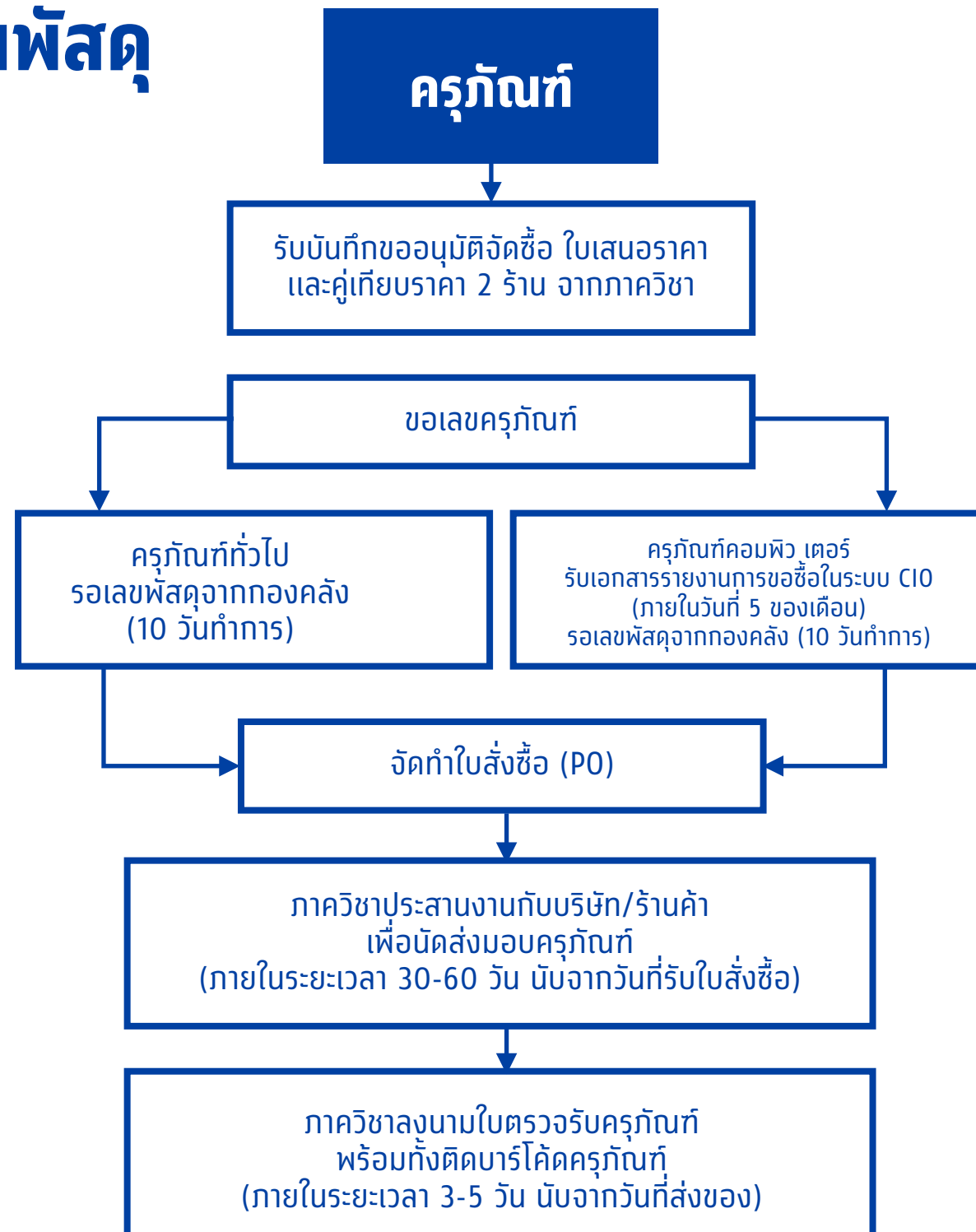




งานพัสดุ

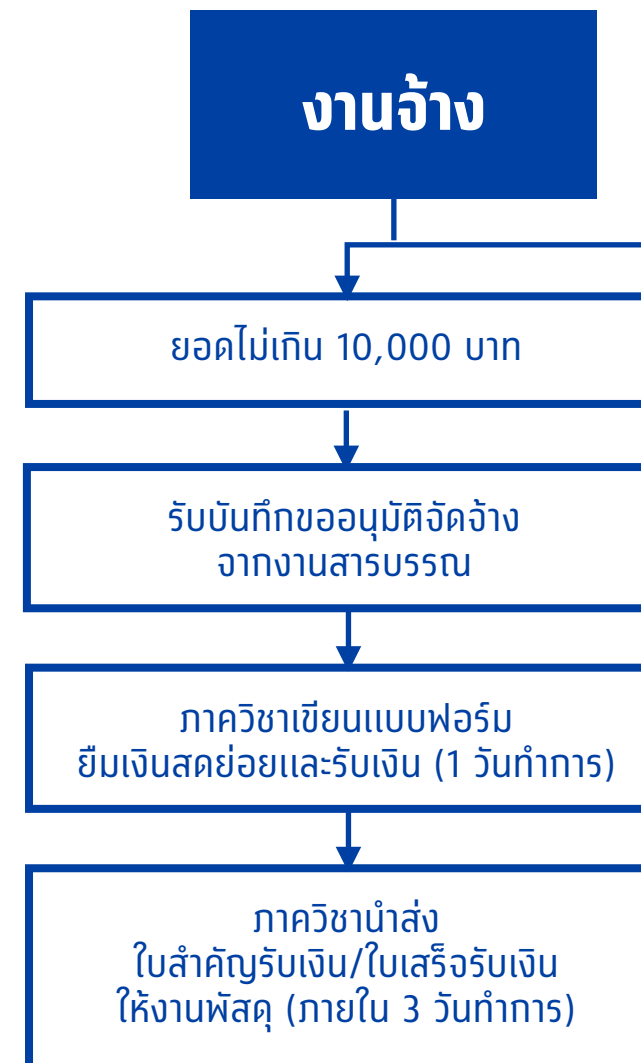
ภาคนี้ ผู้ปฏิบัติงาน

ครุภัณฑ์



ภาคนี้ ผู้ปฏิบัติงาน

งานจ้าง



รางวัล ผู้ปฏิบัติงาน

พัสดุ

